

Incarne ton Être pour devenir Qui tu es !

du 25 au 27 avril 2025

au hameau de Pave 31310 Montbrun-Bocage

Si, à l'ouverture de cette plaquette, tu ressens un appel du Cœur, suis l'élan de ton âme en t'inscrivant à ce stage organisé et animé par Christophe Geiller, artisan de Lumière.

Tarif libre et conscient *

Sur réservation uniquement **

Nombre de participants maximum: 17

Logement possible sur place sur réservation uniquement, en chambres de 3 à 4 lits (20€/nuît) ou en emplacement camping-car (10€/nuît). Externes: 5€/jour. Repas: plusieurs possibilités à définir au moment de l'inscription suivant les besoins/souhaits de chacun-e

Visiter le hameau de Pave: www.hameaudepave.fr

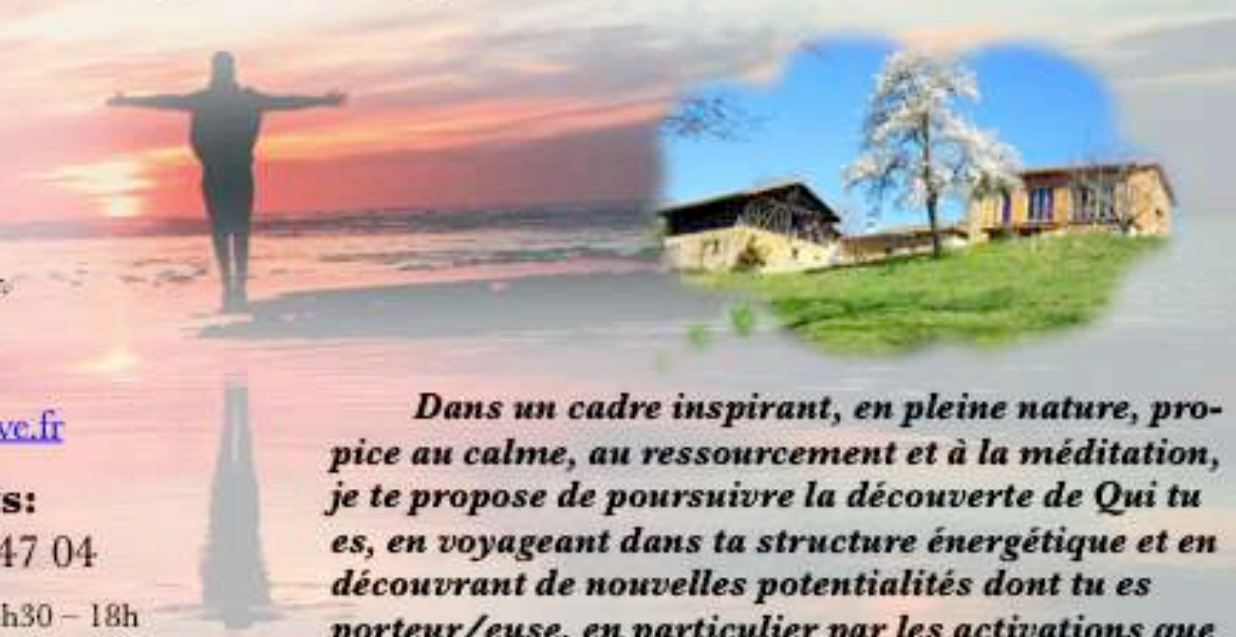
Réservations/renseignements:

le.cairn.agya@gmail.com / 06 14 20 47 04

HORAIRES vendredi 25/04: 10h30 – 13h / 14h30 – 18h
DU STAGE: samedi 26/04: 9h30 – 13h / 14h30 – 18h
dimanche 27/04: 9h30 – 13h / 14h30 – 17h

* Je laisse à chacun(e) la liberté d'estimer ce qu'il/elle souhaite donner en fonction de ses ressources, sachant que le versement se fait à la fin du stage (chèque/espèces). Voici une indication moyenne qui me semble équilibrée par rapport à la proposition: entre 270 et 330€ pour les 3 jours (hors frais de logement et de repas). Possibilité de régler par virement sur demande.

** L'inscription se fait par e-mail. Il n'y a pas de versement d'arrhes. A partir du moment où la demande d'inscription est validée par retour de message, je considère que la personne est définitivement inscrite; et je demande à ce que chacun(e) considère cela comme un engagement conscient d'âme à âme.



Dans un cadre inspirant, en pleine nature, propice au calme, au ressourcement et à la méditation, je te propose de poursuivre la découverte de Qui tu es, en voyageant dans ta structure énergétique et en découvrant de nouvelles potentialités dont tu es porteur/euse, en particulier par les activations que permettent les codes ADN (méthode Y. Lipnick).

Les effets miroirs qu'offre ce type d'approche énergétique en groupe te permettront d'accueillir de nombreuses libérations et prises de conscience sur plusieurs plans – physique, émotionnel, mental et spirituel – quelle que soit l'origine (de cette vie, transgénérationnelle ou karmique) de ces « chaînes » qui sont à dissoudre pour pleinement incarner ton Être.



Christophe Geiller

Qui suis-je ?

Je trouve que le qualificatif d'« Artisan de Lumière » définit assez bien vers quoi j'aspire! Exposer « Qui je suis » supposerait le savoir précisément. Or – et c'est toute la thématique de ce stage – tendre progressivement vers notre « Qui je suis » est le chemin de plusieurs vies. Dans cette vie-ci, ça fait 30 ans que je suis rentré dans une écoute grandissante des messages de la partie de mon Être qui possède cette information, et je veille chaque jour, depuis quelques années, à trouver progressivement l'alignement entre ma personnalité et mon Être, conscient que c'est cet alignement qui permet de créer de la fluidité dans notre existence, et ainsi de pouvoir laisser rayonner tout l'Amour qui émane sans limite et naturellement de chaque individu, comme un diamant qui diffracte la Lumière blanche qui le traverse en une multitude de couleurs.

J'ai passé les 20 premières années de ma vie à laisser mon entourage définir qui je suis, et à être ainsi balloté et éloigné de mon ancre par les flots éparpillés de certitudes qui n'étaient pas les miennes. Cette expérience, qui m'a amené à errer suffisamment loin de Qui je suis pour ne plus supporter de vivre, m'a permis d'expérimenter les conséquences délétères d'un grand décalage entre la personnalité et l'Être.

Les 30 années qui ont suivies ont donc été pour moi une longue quête vers la compréhension bioénergétique du corps:

- découvrir des clés précises et simples à mettre en œuvre permettant de trouver l'équilibre au quotidien, tout en surfant sur le déséquilibre régulier qui nous permet de poser le prochain pas vers la dissolution très progressive du mur qui nous sépare de nous-même.

- trouver comment faire de cette grande sensibilité, qui a transformé mes jeunes années en chaos parce que je n'avais pas les clés pour l'apprivoiser, un fantastique atout pour rentrer à l'écoute de tous les messages éclairants de l'âme à travers le ressenti, pour petit à petit trouver cet alignement.

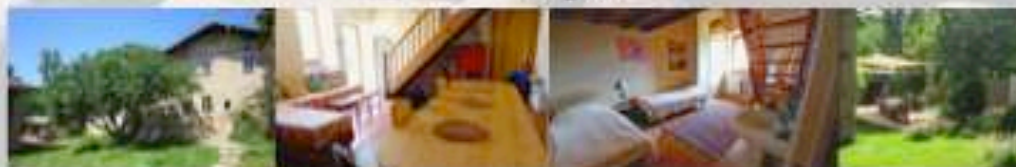
C'est donc cette expérience que je partagerai dans le cadre de ce stage, l'objectif étant d'accompagner chaque participant(e) à réaliser un bout de chemin vers Qui il/elle est à travers la magie de l'énergie de groupe, et que chacun(e) reparte avec des outils et techniques simples à mettre en œuvre au quotidien pour maintenir son centrage et poursuivre cet alignement progressif vers la révélation de Soi.

LE LIEU DU STAGE : le hameau de Pave

La salle



Le gîte



La grange à colombages

